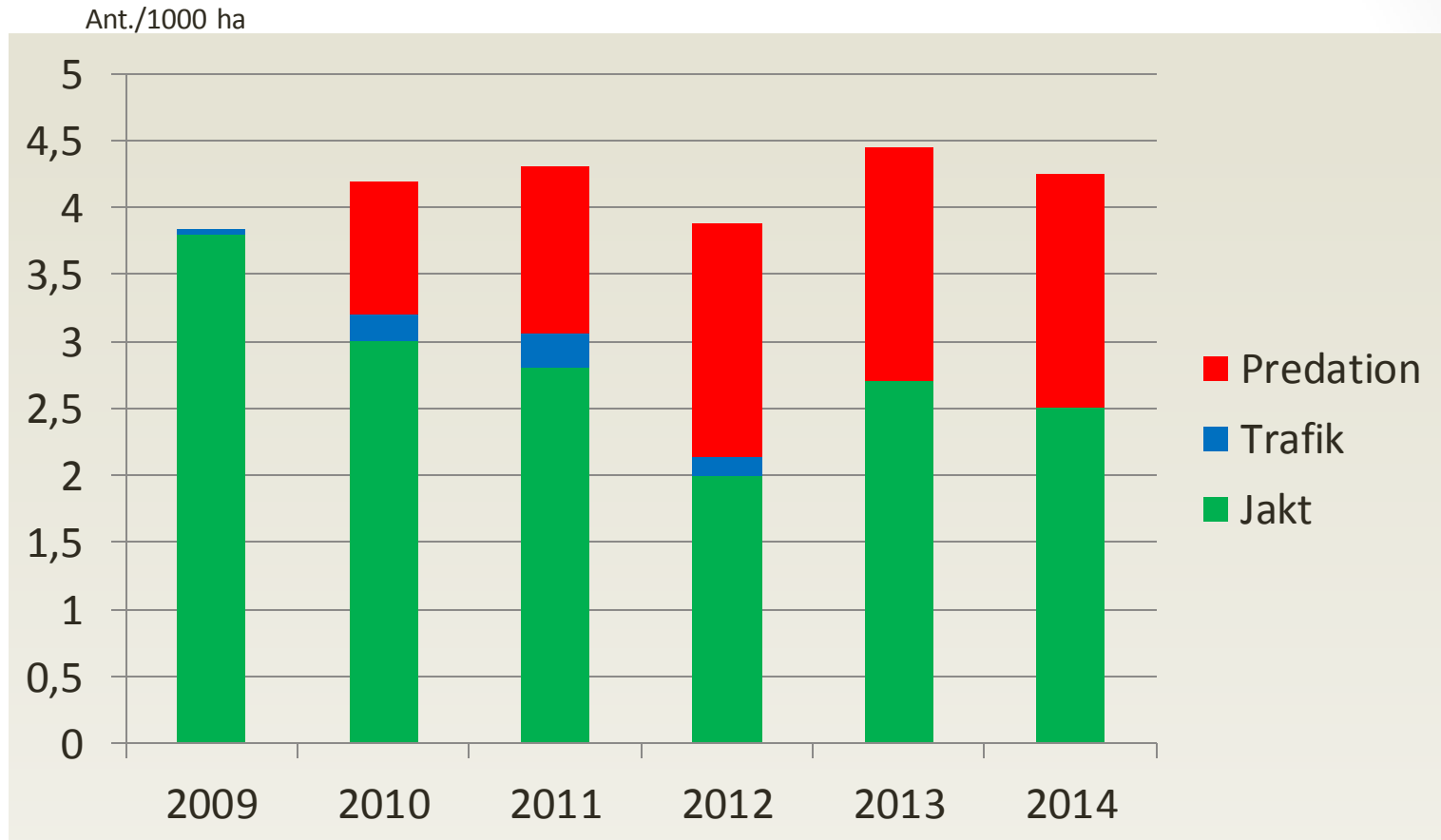
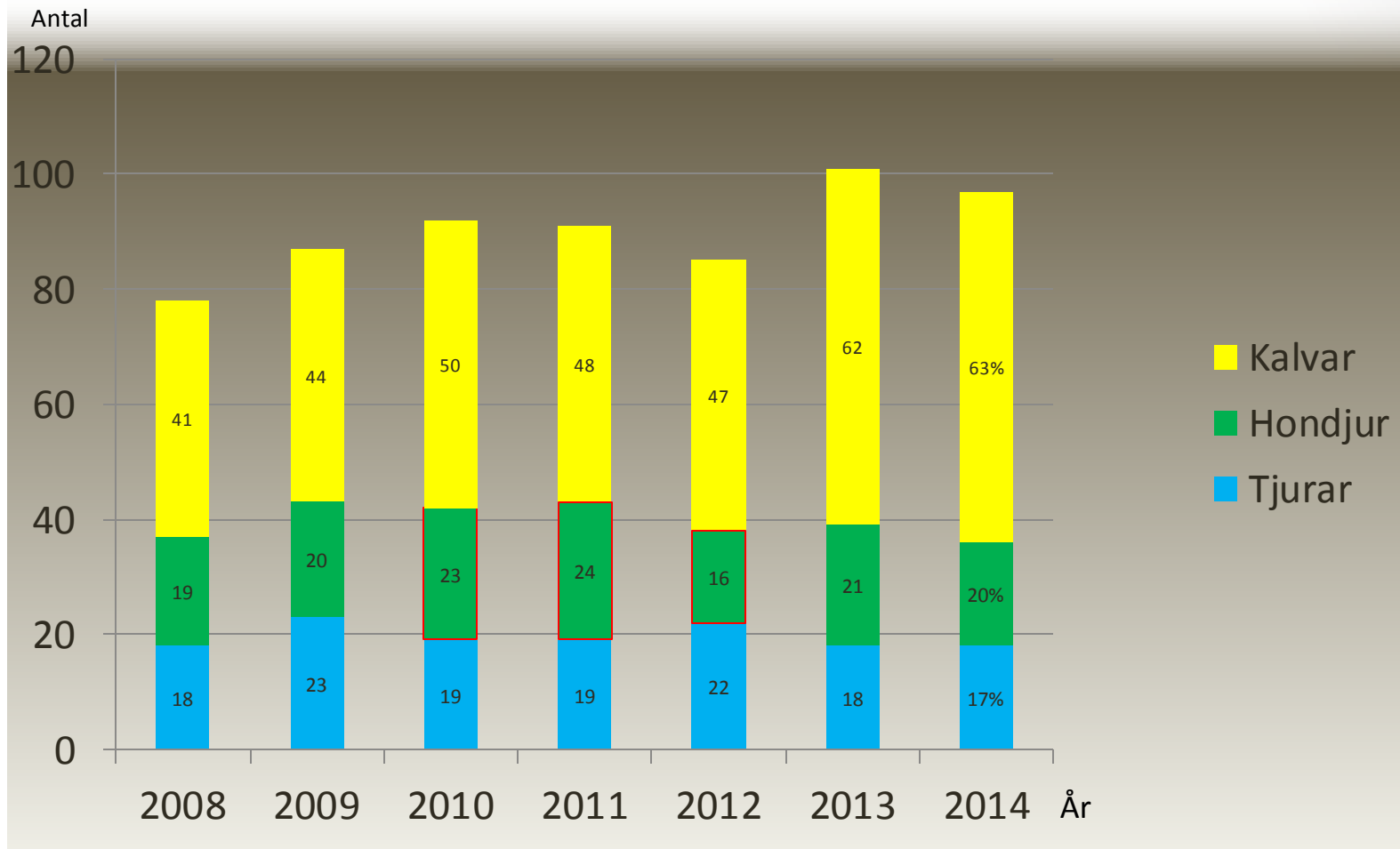


Total beskattning av älgstammen, G/M S:a ÄSO 2009-2014, 22350 ha

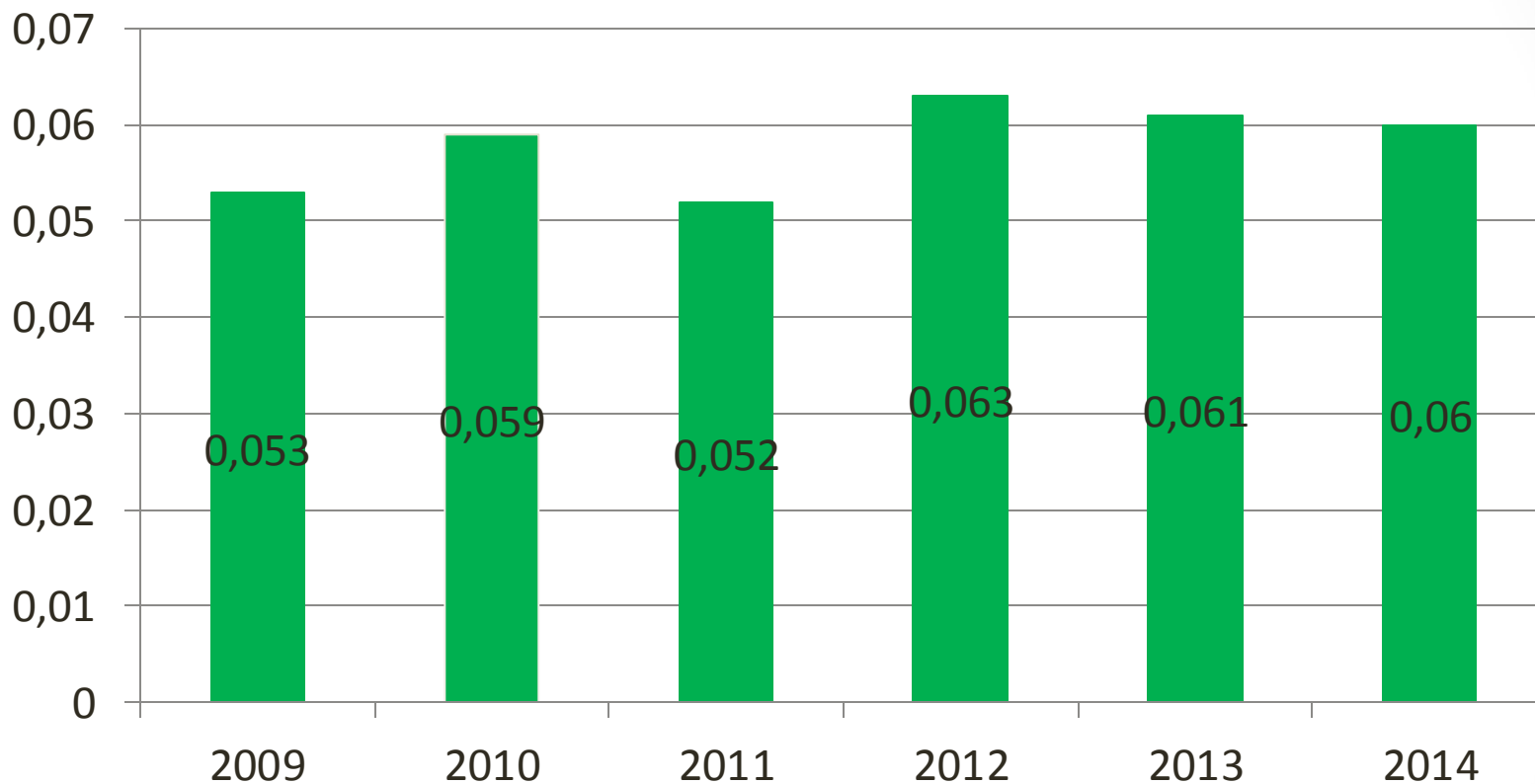


Något mindre avskjutning, 2,5
mot 2,7 för 2013

Fördelning Avskjutning & Predation, G/M Södra delkrets 2008-2014

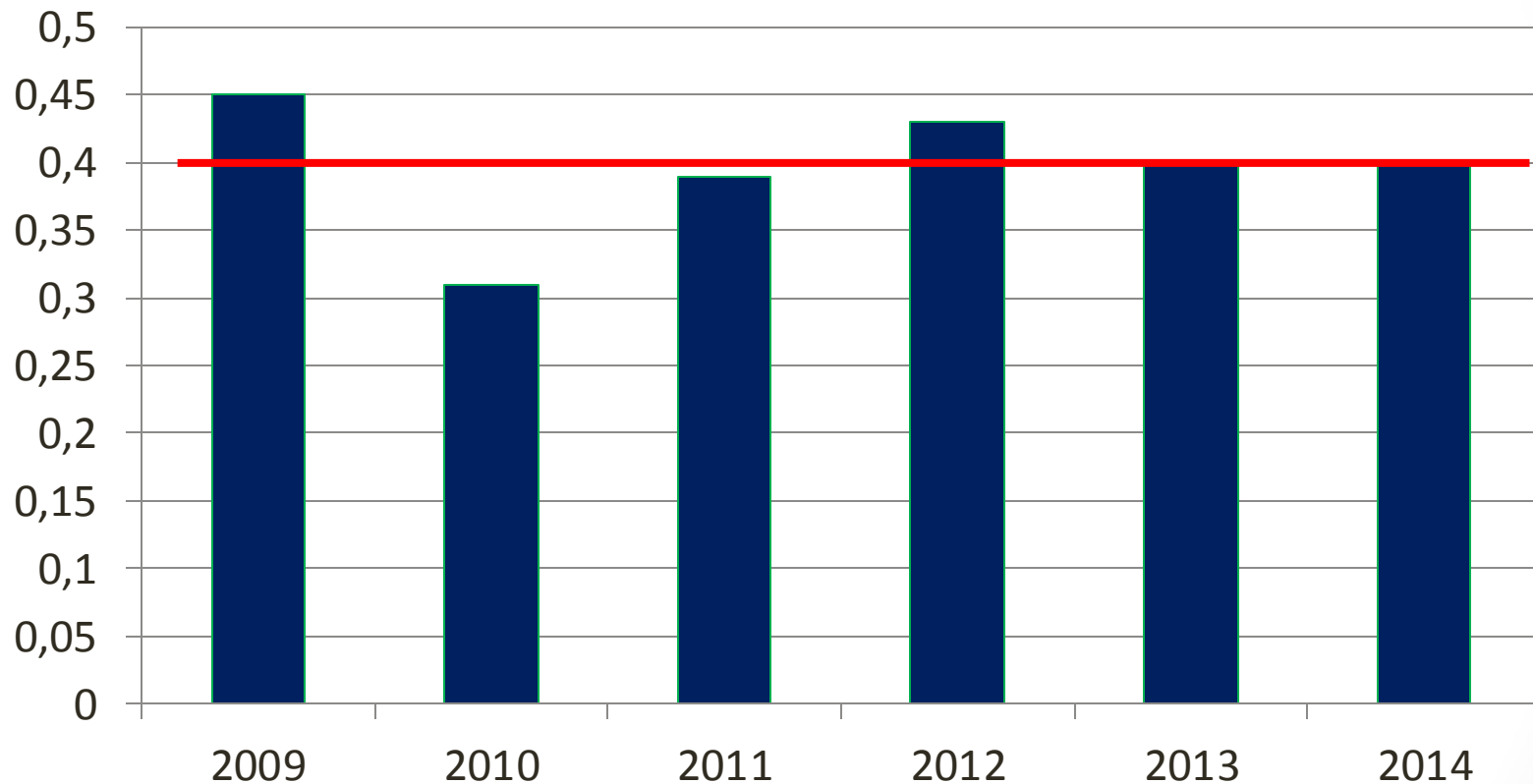


Observationer per mantimme



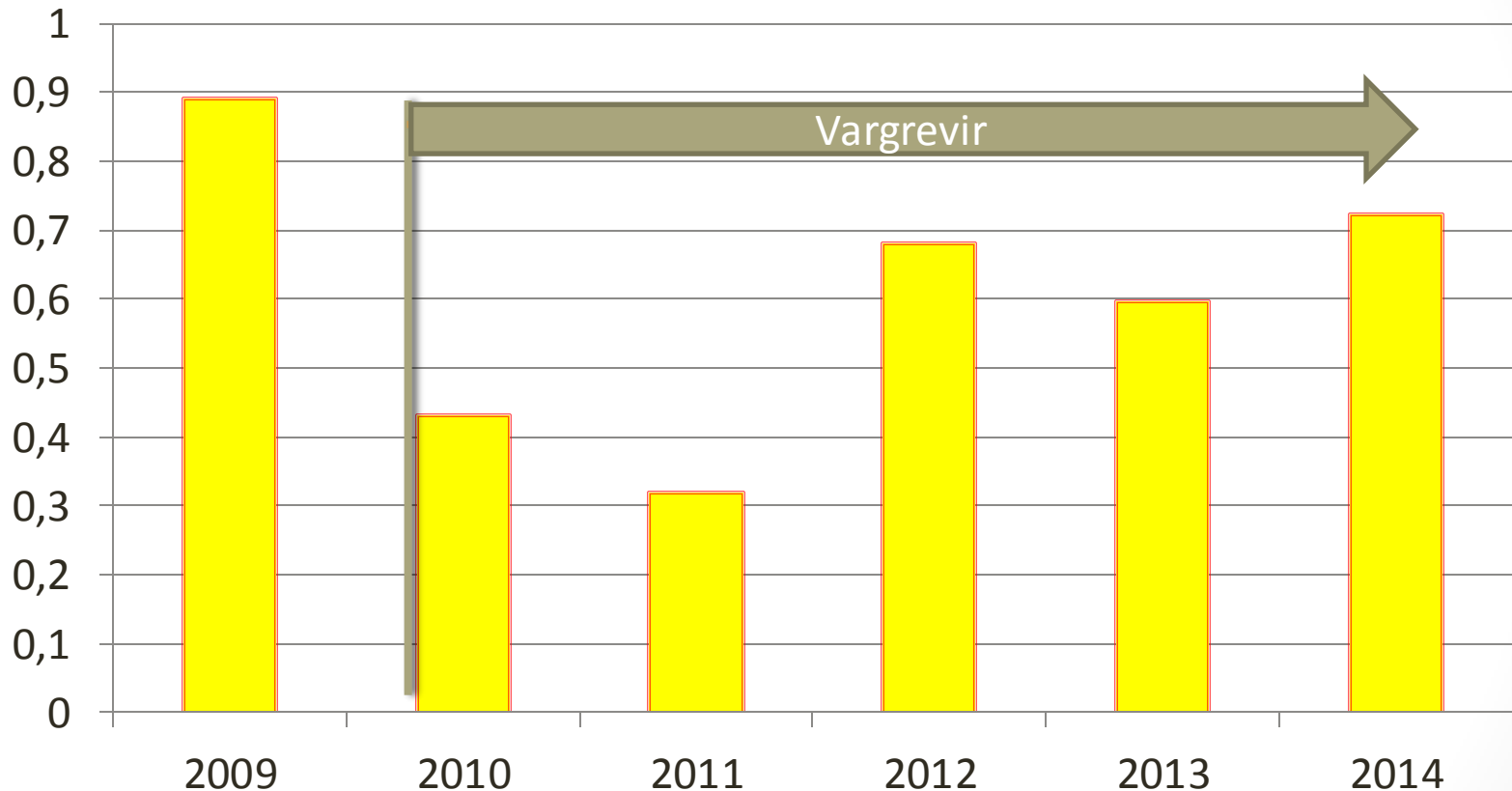
Något sjunkande trend men ändå kvar på en stabil nivå.

Andel tjur av vuxna djur



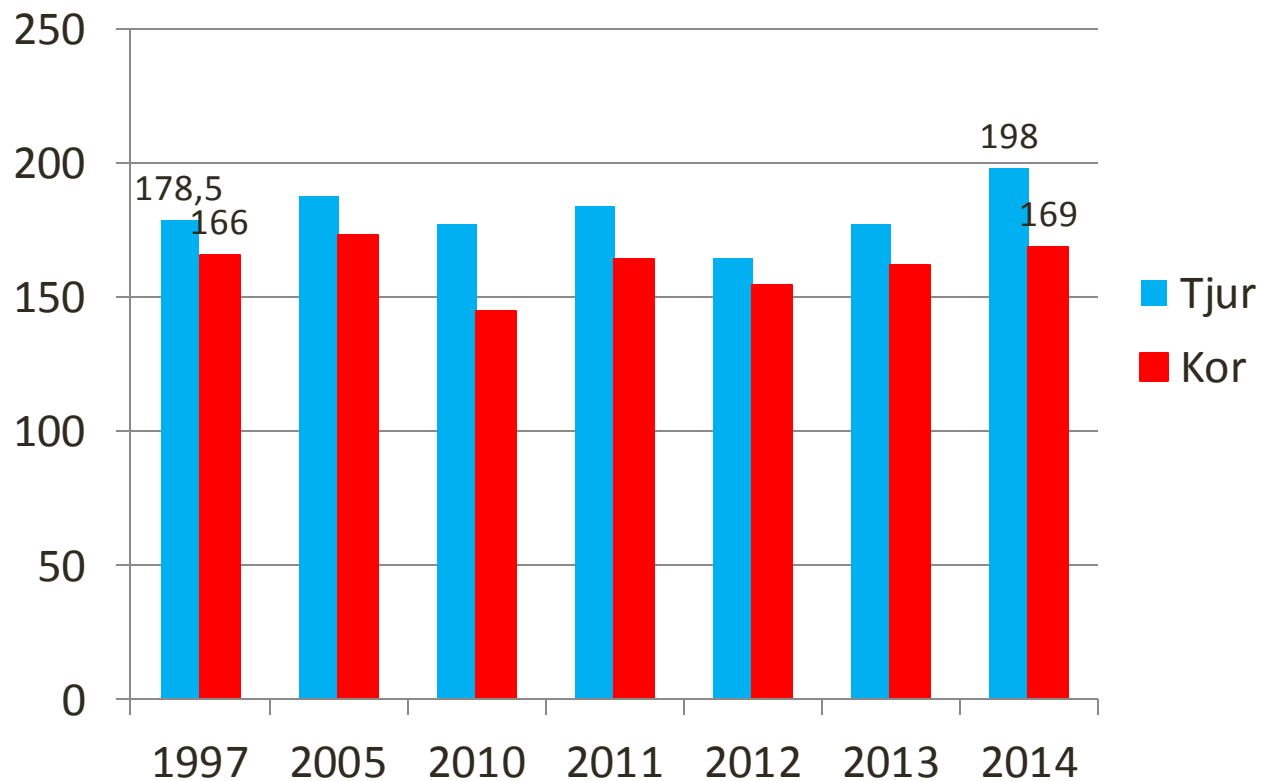
Kvar på vårt mål 40 %

Antal kalvar per kor



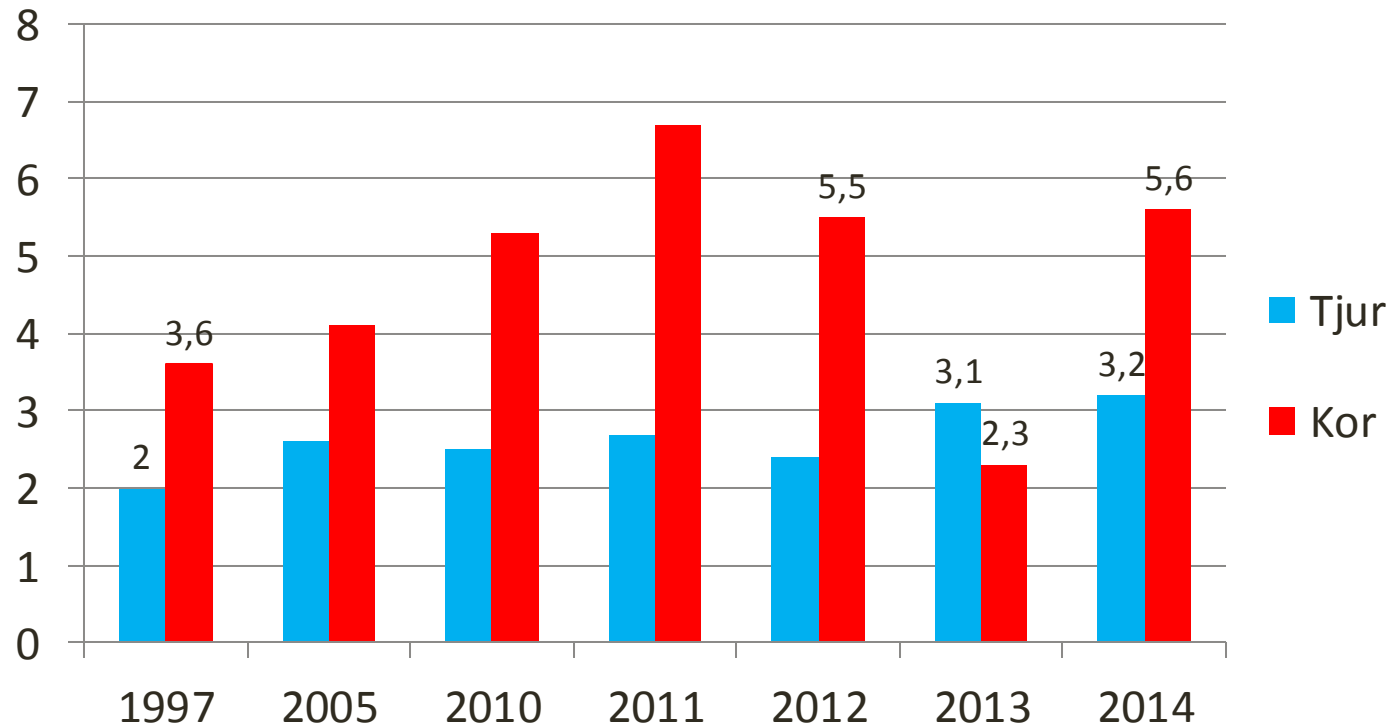
En tydlig ökning trots hårt rovdjurs-
tryck, mycket glädjande.

Slaktvikter tjur & kor



Rekordvikt på tjur sett över
alla år, mycket positivt

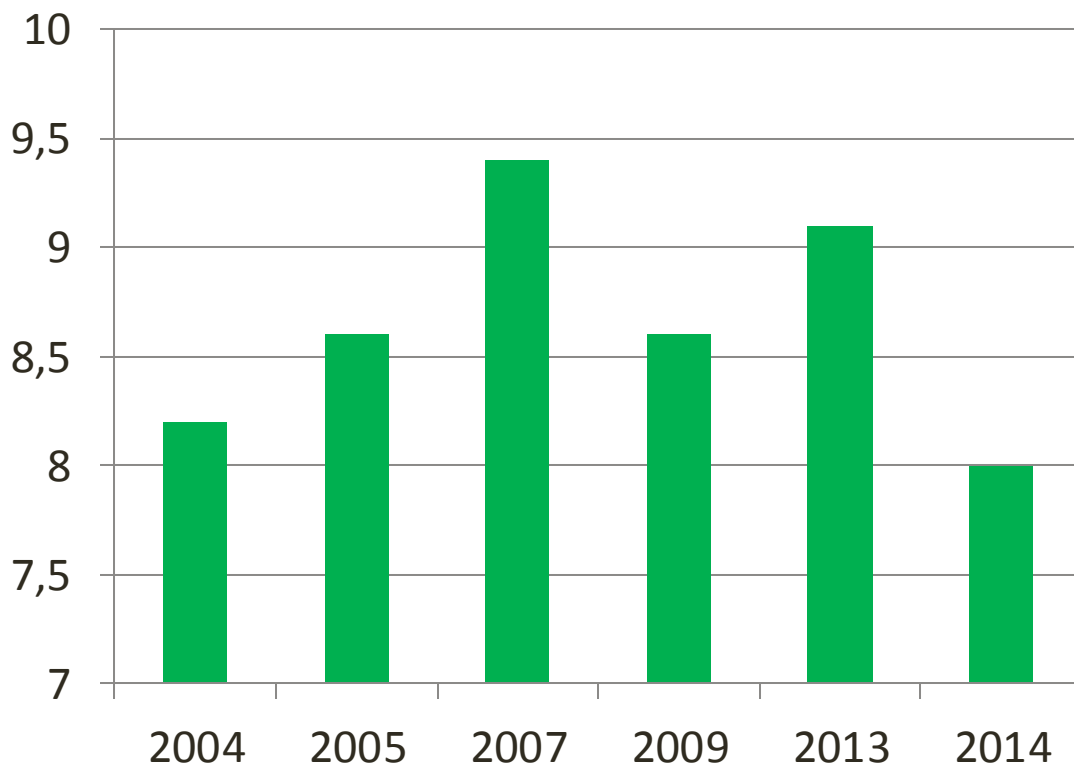
Medelålder



Samma här på tjur, mycket positiv utveckling upp på ny rekordnivå. Stabilt även på hondjuren
Fina siffror jämfört med övriga länet, vi ligger i toppen.

Spillningsinventering Gyllbergområdet ca 145` ha

Ant/1000 ha



Vikande trend, ändock något högre i vårt område

Information Tansenreviret, 2015-04 HB

1. Bekräftelse på vargföryngring våren 2014, troligen 4 valpar.
2. Reviret består av troligen 6 djur.
3. Honan revirmarkerar själv, ny hanne bekräftad i reviret igen. En ungvarg som invandrat och uppför sig ensam inom reviret.
4. Mycket spårning på sista snön.
5. DNA är tagen på den nya hanen från Mejdåsen och inom reviret.
6. Fyra föryngringar har skett inom reviret sedan 2010.
7. Totalt 22 valpar födda sedan 2010.
8. Rykte om nytt revir mellan Tansen- och Lövsjöreviret är felaktigt.

Information Björn och Järv , 2015-04 HB

1. Spår efter en björn bekräftad vid spårning i vår.
2. En järv kvar, de övriga troligen utvandrat. Bekräftat via kameror vid åtel.